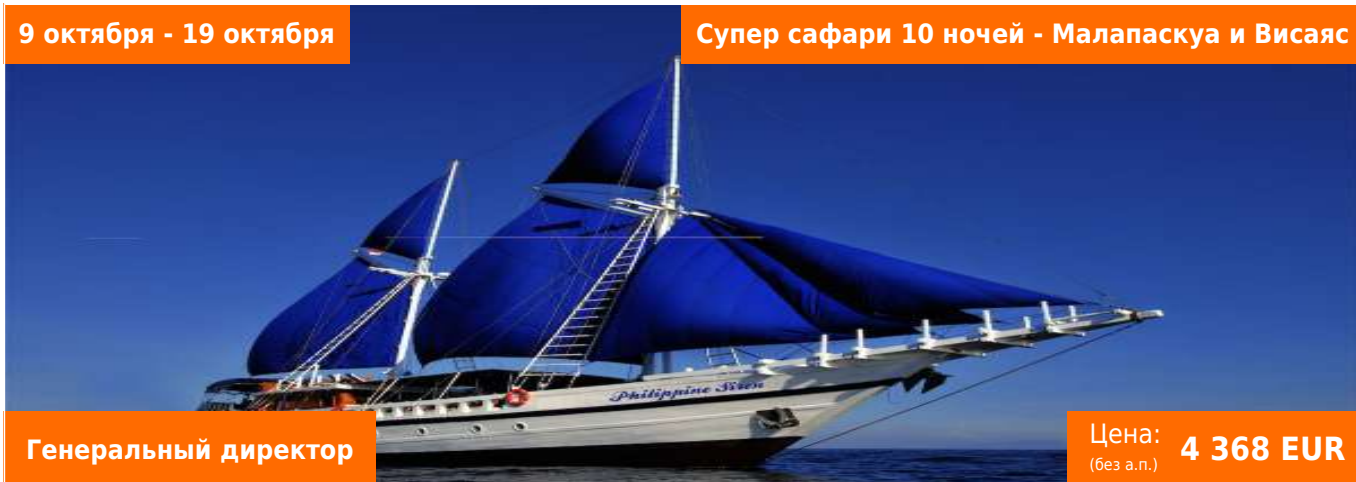


9 октября - 19 октября

Супер сафари 10 ночей - Малапаскуа и Висаяс



Генеральный директор

Цена:
(без а.п.) **4 368 EUR**

Описание стоимости

Стандарт - 4368 евро

Оплата в рублях по внутреннему курсу компании.

Включено

- Размещение на яхте 10 ночей
- Питание полный пансион: трехразовое питание, закуски, кофе, чай, травяной чай, питьевая вода, прохладительные напитки, соки, пиво местного производства
- Дайвинг: до 4х погружений в день
- Трансфер между аэропортом Себу или местным отелем и пунктом посадки/высадки на острове Мактан.
- Дайв оборудование: 12 л алюминиевый баллон, грузы, буй

Не включено

Обязательные дополнительные сборы:

- Перелет Москва-Себу-Москва
 - 2 ночи в отеле в Себу
 - Парковые и портовые сборы 175\$
 - Страховка дайвинг + мед от 30 евро
-
- Дайвинг/снорклинг в Ослобе
 - Найтрокс
 - Алкогольные напитки
 - Прачечная

- Массаж
- Чаевые
- Повышение категории каюты
- Курсы
- Прокат оборудования

В случае существенного повышения цен на топливо возможно введение топливного сбора.

Описание тура

Висайские острова, южный Лейт и регион Малапаскуа изобилуют жизненно важными питательными веществами и планктоном, поддерживающими разнообразные экосистемы. Этот регион славится своими охраняемыми мангровыми зонами и морскими заповедниками. Подводная топография мест для дайвинга варьируется от мелких песчаных рифов до вертикальных скальных стен, усеянных морскими веерами и губками.

Филиппины состоят из более чем 7600 островов, окруженных глубокими синими морями, которые содержат одно из самых богатых морских биоразнообразий на планете. Многие считают Филиппины вершиной Кораллового треугольника, и дайвинг здесь предлагает широкий выбор морских экосистем.

Здесь вы можете насладиться погружениями на крутых стенах и открытых пинаклах, наблюдением за морскими обитателями в прибрежных рифах, миграцией сардин или возможностью близко увидеть самую большую рыбу в мире - китовую акулу. Филиппины порадуют даже самых опытных дайверов.

Регион Висайя и Малапаскуа известны своим разнообразием мест для дайвинга. Главными героями подводного мира здесь являются акулы-лисицы в Малапаскуа, китовые акулы в Ослобе, черепахи и миграция сардин в Моалбоале. Любители макрофотографии могут насладиться встречами с карликовыми морскими коньками и впечатляющими голожаберными моллюсками. Так же можно увидеть рыб-лягушек всех размеров. Это настоящий рай для подводных исследователей!

Программа тура



День 1

Вас ждет волшебный тур на яхте. В 13:00 - трансфер на борт, знакомство с командой и начало путешествия.



Распорядок дня

- Легкий завтрак.\n- После состоится брифинг, после которого вы отправитесь на первое погружение. \n- Затем вас ждет полноценный завтрак, после которого будет время для отдыха, а также брифинг перед вторым погружением.\n- Обед в уютной атмосфере завершит первую половину дня. \n- Во второй половине предусмотрен отдых, брифинг. \n- Третье погружение на закате, так как ночные погружения не проводятся из-за течений. \n- Вечер завершится вкусным ужином, где можно обсудить впечатления и насладиться атмосферой дружеского общения.\n\nПримеры маршрутов и расписания предназначены только для иллюстрации, а точный маршрут и посещаемые места могут меняться в зависимости от местных правил, опыта гостей, погоды и по усмотрению капитана.



День 2

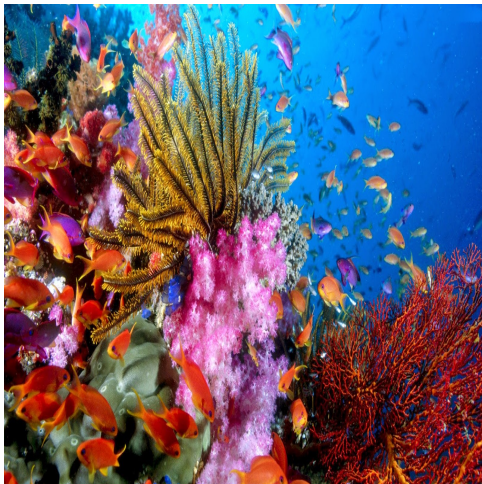
Вас ждет незабываемое сафари по живописным местам Филиппин! \n\nНачнем с острова Малапаскуа, где вы сможете погрузиться на Монард Шоал, чтобы увидеть величественных акул-лис и насладиться красотой подводного мира на Шоколадном острове.\n\nЗатем мы отправимся на остров Гато, где вас ждут захватывающие погружения на авеню белоперых акул и в Нудибранх-Сити, известном своим разнообразием ярких морских существ. \n\nДалее наш путь лежит в Моалбоал на острове Себу, где вы сможете исследовать Черепашью бухту, насладиться встречами с дельфинами в Дельфиньей бухте и погрузиться на остров Пескадор, знаменитом своими коралловыми рифами и богатым морским жизнью.\n\nЗавершит наш день необычайная встреча с китовыми акулами в Ослоб, где вы сможете стать свидетелем величия этих гигантских созданий в их естественной среде обитания.



День 3

Приглашаем вас в потрясающее подводное приключение, которое начнется на острове Апо. \n\nЭтот заповедник славится своими коралловыми садами и возможностью встретить морских черепах.\n\nДалее мы направимся на побережье Дауин на острове Негрос, где вас ждут чудесные макро-дайвинг локации, такие как The Cars, Secret Corner, Ceres и San Miguel. Здесь вы сможете наблюдать морских змей и восхитительные макрообъекты, которые поразят даже самых опытных дайверов.\n\nСледующим этапом станет остров Баликасаг, известный как Divers Heaven. Здесь вы сможете погрузиться в захватывающие рифы Black Forest, где вас ждут яркие кораллы и разнообразие морской жизни. \n\nЗавершим наше путешествие на острове

Кабилао, где расположены знаменитые места для дайвинга, такие как Gorgonian Wall, Lighthouse и Talisay Tree. Не упустите возможность исследовать подводные красоты на Cambaquiz, где каждый дайв станет настоящим открытием.\n\nЭтот день подарит вам уникальные впечатления и незабываемые моменты, полные красоты подводного мира Филиппин!



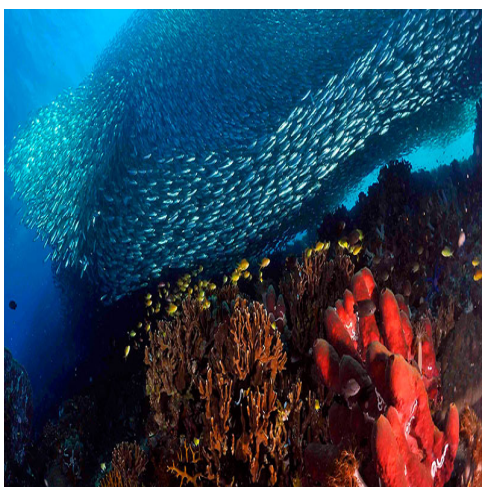
День 4

Остров Гато (Gato Island) - морской заповедник.\n\nЧерно-белые морские змеи, акулы, удивительные пещеры и скалы, покрытые красивыми горгониевыми кораллами, морские коньки, скаты, креветки, скорпеновые, акулы-няньки, белоперые и бамбуковые акулы, кальмары, тунцы. Можно заявить, что у острова Гато вы увидите все, начиная от голожаберных и заканчивая акулами при каждом погружении.



День 5

Это настоящий рай для любителей подводной макросъемки и съемки крупных рыб.\n\nПомимо трех пещер, здесь вы увидите систему тоннелей, которые начинаются на глубине 5 метров и выходят к основному отверстию на 14 метрах. В тоннелях обитают лобстеры, крабы, спящие рифовые акулы и другие типичные обитатели пещер.\n\nПосещение пещер доступно только опытным дайверам. Обязательно наличие фонаря. Максимальная глубина - 27 метров.



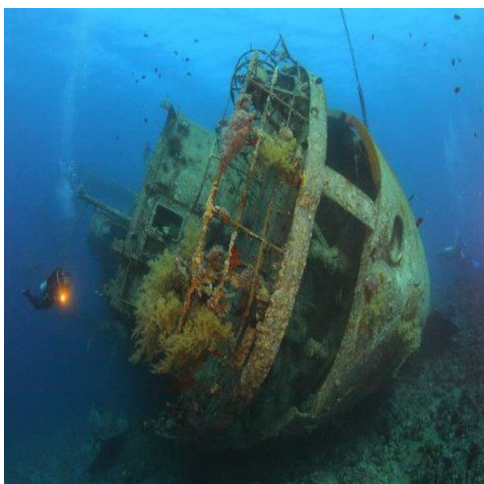
День 6

Monad Shoal - это большой затонувший остров. Его поверхность находится на глубине 15 метров, а рифовая стена уходит вниз на 200 метров. Здесь вас ждут уникальные выступы и стены.\n\nБольшие стаи тунца и барракуд снуют повсюду. Встреча с акулами-молотами здесь - обычное дело. Видимость достигает 30 метров.\n\nНо по-настоящему невероятное зрелище - лисьи акулы (thresher sharks). Именно благодаря им это место стало таким популярным. Акулы кружат совсем рядом, извивая свои длинные хвосты - их движения напоминают кошачьи. А ещё здесь можно встретить мант.\n



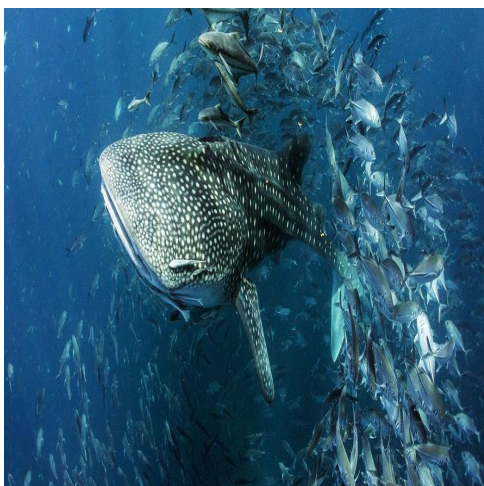
День 7

Остров Каланггаман (Calanggaman Island).\n\nПо пути на этот райский остров лодку обычно сопровождают стаи дельфинов. На острове совсем немного жителей, и он служит прекрасным местом для отдыха между погружениями.\n\nВблизи острова находятся две схожие отмели - Ormos Shoal и Nusnez Shoal. Все места для погружений здесь начинаются на глубине 10 метров, а затем стена уходит вниз до 200 метров.\n\nПодводный мир поражает разнообразием: пещеры, каверны, населенные губками, кораллами, горгонариями и всеми видами рифовых рыб. Здесь можно встретить орляковых скатов, акул и черепах. Видимость достигает 30 метров.



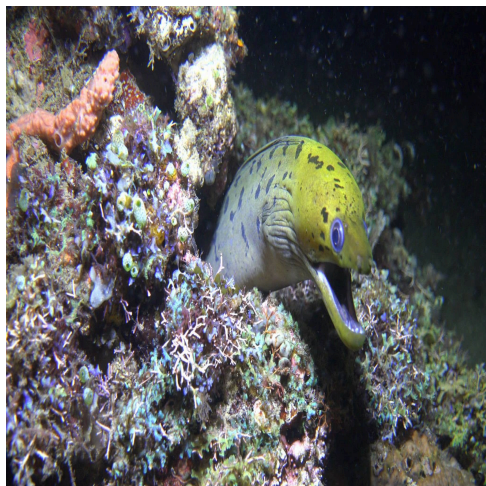
День 8

Dona Marilyn Wreck - паром, следовавший из Манилы в Себу, затонул в 1984 году, попав в тайфун. Это судно известно как самый интересный рэк в море Висаян.\n\nКорабль длиной 100 метров лежит на левом борту. В некоторых местах возможны проникновения внутрь. Судно уже частично покрыто разноцветными мягкими кораллами. В нем нашли пристанище крылатки, скорпены и крупные черные скаты.\n\nГлубина погружения - 16-35 метров.



День 9

Дон Макарио (Don Macario Wreck) - 30-метровое грузовое судно, затонувшее во время тайфуна. Теперь оно покоится на глубине 19 метров. Корабль полностью покрыт кораллами и голожаберниками. Здесь обитают скорпены, морские змеи, рыбы-бабочки и рыбы-ангелы.\n\nШоколадный остров (Chocolate Island) - небольшой скалистый остров, расположенный между островом Малапаскуа и северной частью Себу. На его склонах можно увидеть красивые мягкие и твердые кораллы, а также множество рифовых рыб. Глубина погружения - 18 метров.\n



День 10

Японский затонувший корабль Тапилон (Tarilon Japanese Wreck) - грузовое судно, которое было сильно повреждено торпедой во время Второй мировой войны и расколото на три части. Обломки покоятся на глубине 20-30 метров, вокруг разбросано множество осколков.\n\nНа фрагментах корабля можно увидеть сохранившуюся плитку на стенах, стальные кабели, лестницы и другие элементы. Среди обитателей - мурены, морские угри, скорпены и крупные рыбы-клоуны.



День 11

Выписка с корабля будет осуществляться с 9 до 10 утра, после чего предусмотрен трансфер в аэропорт Себу-Мактан.\n\nТакже у вас есть возможность продолжить отдых и заказать экскурсии по вашему желанию.